

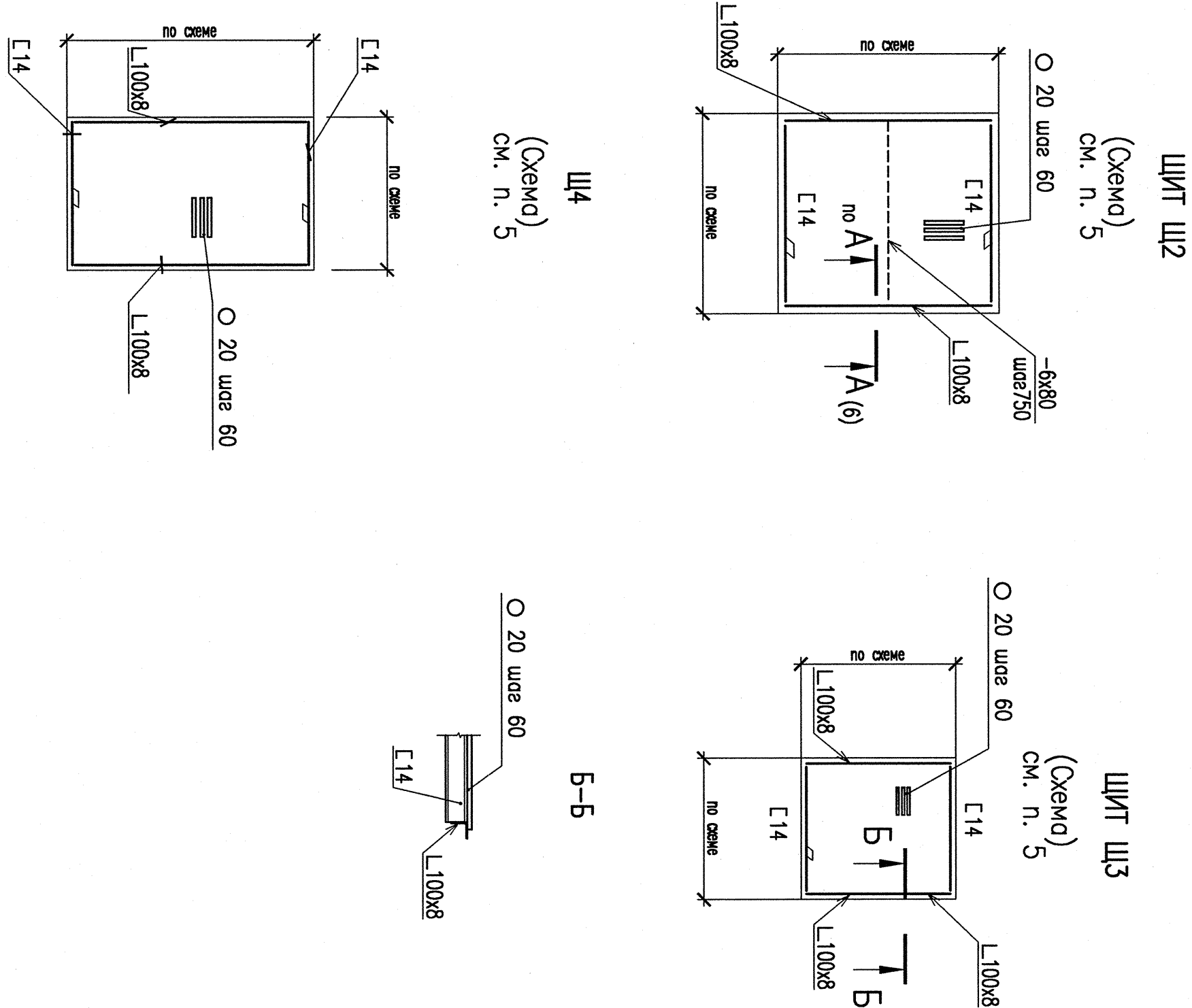
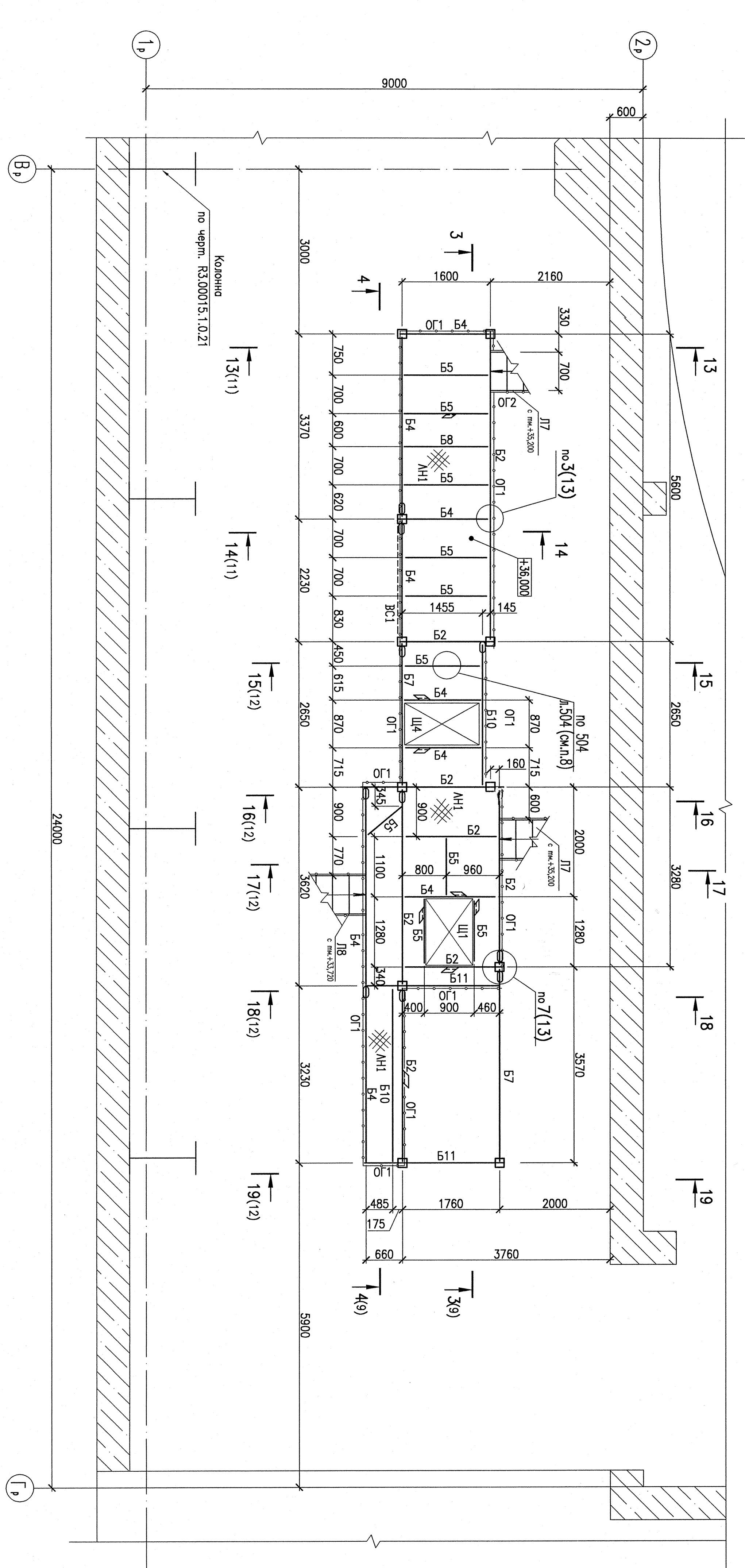
[illegible]

СХЕМА РАСПОЛОЖЕНИЯ МЕТАЛЛОКОНСТРУКЦИЙ НА ОТМ. +36,000 В ОСЯХ Б<sub>р</sub> – В<sub>р</sub>

СХЕМА РАСПОЛОЖЕНИЯ МЕТАЛЛОКОНСТРУКЦИИ НА ОТМ. +36,000 В ОСЯХ В<sub>Р</sub> – Г<sub>Р</sub>



1. Делный лист сколотить совместно с листами 8–13.
2. Монтировать наперука на площадь  $q=400\text{Ом}^2$ ,  $m_1=12$ .
3. Лестница установить по месту.
4. Металлические уголки прикрепить к элементам 8 т.
5. В срезах шпота прорезать пилы для подрезки и, при необходимости, уголки вырезать в местах приклеивания спонка.
6. Значок  $\square$  – обозначено болловое соединение стенки баюк на обвалках отбортовки. Сколотить приклеивание п. 8 на листе 3.
7. Верность элементов см. на листе 3.
8. Углы с трезановой нумеровкой сколотить угловым "Углы площадь и лестница"